

GÜBRE YÖNETİM SİSTEMLERİ



WORK MACHINING

ÜRÜN KATALOĞU



2025



Gübre yönetimini bir sorun değil, doğru yönlendirme ve tekniklerle bir ekonomik girdi haline dönüştürmek istiyorsanız;

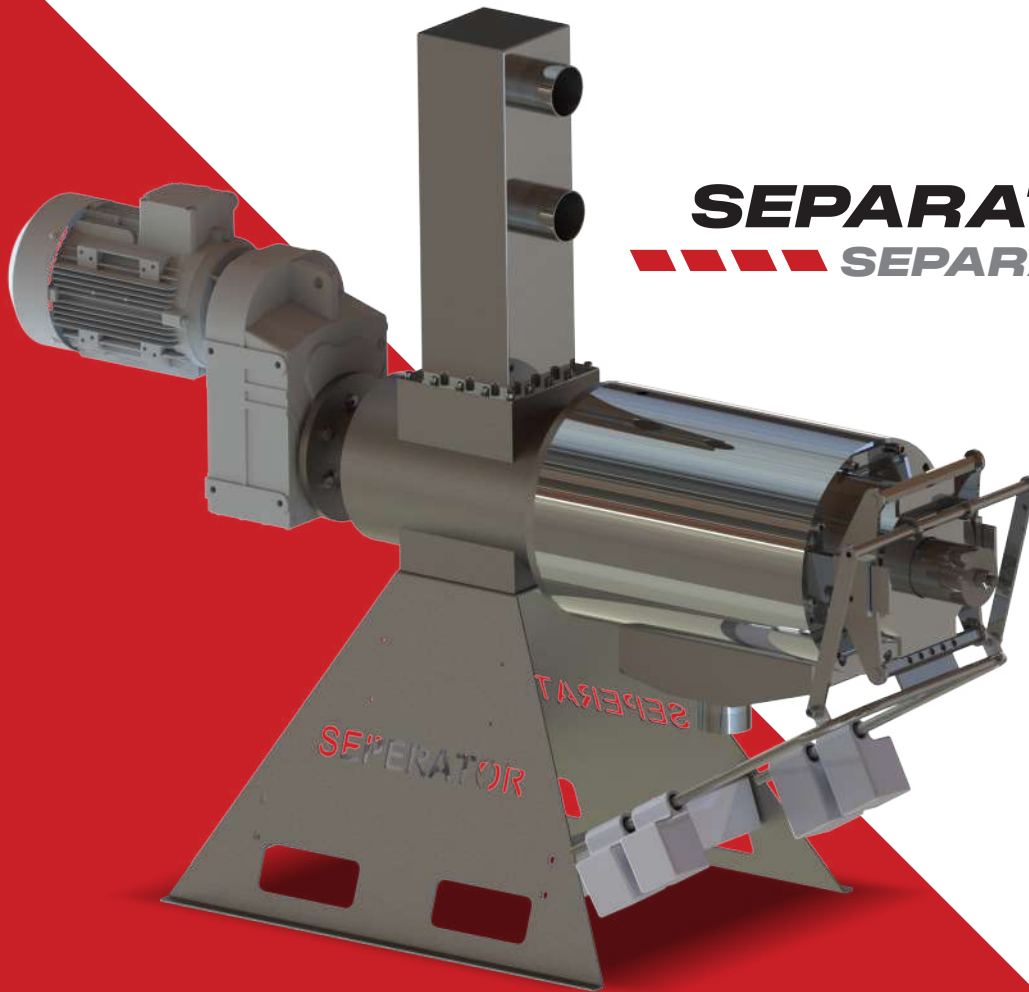
Gelişmekte ve değişmekte olan biyogaz, çiftlik ve atık madde tesislerinizde kullanmanız için, sizlerle birlikte büyüyen firmamızda makine desteği sunuyoruz.

Sonsuz AR-GE çalışmalarımız sayesinde geniş çaplı çalışma alanlarında hizmet sağlamak amacıyla, 10 yılı aşkın bir süredir nice asırları geride bırakma umuduyla çalışmalarımıza hızla devam etmekteyiz. Biyogaz, çiftlik ve atık madde sektörlerinde faaliyet gösteren firmalarınız için doğru teknik ve çalışma ortamı oluşturmak, verimliliği artırmak ve faaliyet alanında rahatlık sağlamak amacıyla siz değerli müşterilerimizin yanındayız.

Pompa, karıştırıcı ve seperatörlerle atık su ve yeşil atık yönetiminize destek veren firmamızda, ürünlerimizin sizlere uygun olup olmadığını belirlemek için tamamen kendi imalatımız olan makine gruplarımızda sayısız test ortamı yaratıyor ve doğru, stabil çalışma sağlamak için özenle çalışıyoruz.

Sürdürülebilir ve sürekli bir çiftlik operasyonunda WORK ile iş birliği yaparak mutlu müşteri profili oluşturacağız.

WORK ile gelişin ve değişin...



SEPARATOR
SEPARATOR

Teknik Özellikler



Üretim Kapasitesi: 35 m³ /h

Kapasite: (± %15)

Malzeme Cinsi: AISI 304 KALITE PASLANMAZ KROM

Motor Gücü: 5,5kW

Redüktör Oranı: 40

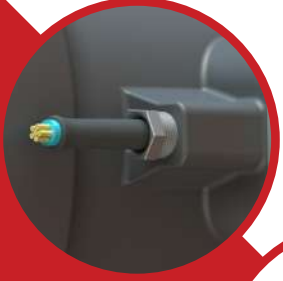
Çıkış Devri : 35 dv/d

Elek Ölçüleri: 250-500 mm VE 250-250 mm

(HD MODELLERDE GEÇERLİDİR)

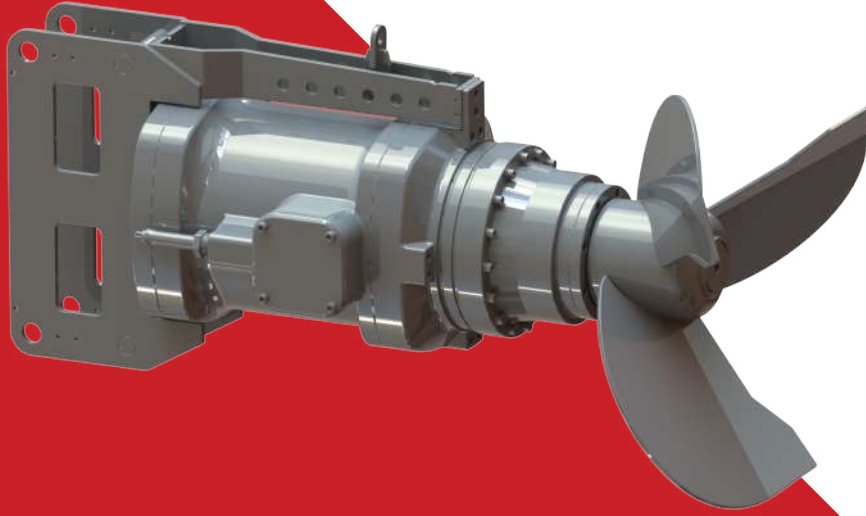
Helis Ölçüsü: 250-1050 mm

Firmamız seperatör modeli olarak 2 farklı model ile hizmet vermektedir opsiyon olarak hd modelimizi tercih edip km oranı daha yüksek ve verimli ürün elde edebilirsiniz.



160

TYPE
MIXER
Karıştırıcı



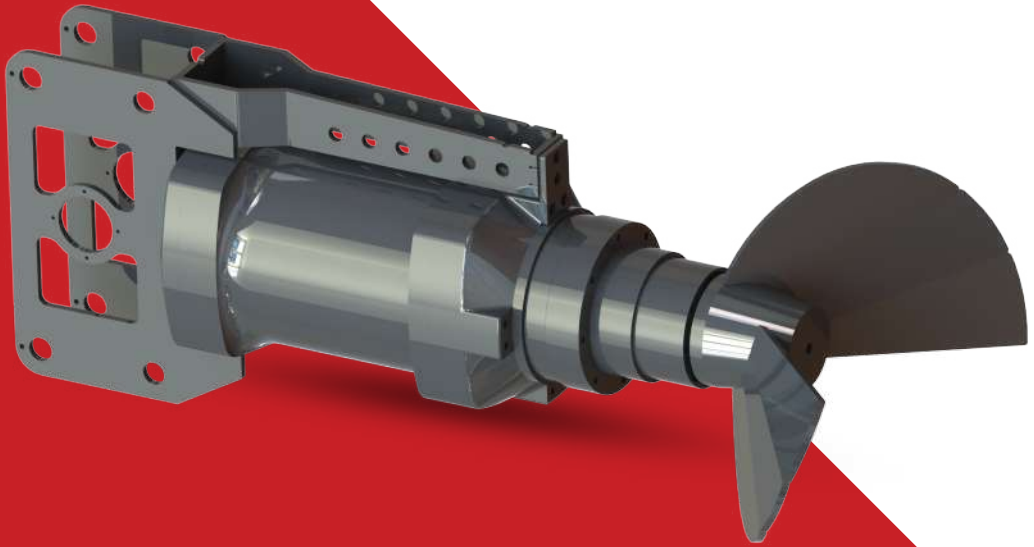
Teknik Özellikler

Model tipi: 160 tip
Gövde malzeme cinsi: gg53 cast iron
Metalurji: sfero
Motor gücü: 15-18,5 kW
Çalışma gerilimi: 380-400(Δ -y)
Frekans: 50 hz
Motor çalışma devri: 1400rpm
Nominal dönüş hızı: 340 rpm
Çalışma akımı: 32,3 A
Güç faktörü: ($\cos \Phi$) 0,89
Çevirme oranı: 4,12
Koruma türü: ip68-10m
Termal sensor: ptc 110°C
Kontrol Seçenekleri: Direkt Kalkış
(soft starter veya sürücü önerilir)
Kablo uzunluğu standart: 7 mt
Çalışma sıcaklığı: 60°C
Ses seviyesi: <75 db
Çalışma ortam şartları: 5°C.....55°C / ph 6,5.....7,8
Ağırlık: 275 kg
Boyut: 760X300X355 cm (kanatsız)
Dönüş çapı: 62 cm

132

TYPE
MIXER

Karıştırıcı



Teknik Özellikler

Model tipi: 132 tip

Gövde malzeme cinsi: gg53 cast iron

Metalurji: sfero

Motor gücü: 11kw

Çalışma gerilimi: 380-400(Δ -y)

Frekans: 50 hz

Motor çalışma devri: 1400rpm

Nominal dönüş hızı: 340 rpm

Çalışma akımı: 28,2 a

Güç faktörü: ($\cos \Phi$) 0,81

Çevirme oranı: 4,12

Koruma türü: ip68-10m

Termal sensor: ptc 110°C

Kontrol seçenekleri direkt: (soft starter veya sürücü önerilir)

Kablo uzunluğu standart: 7 mt

Çalışma sıcaklığı: 60°C

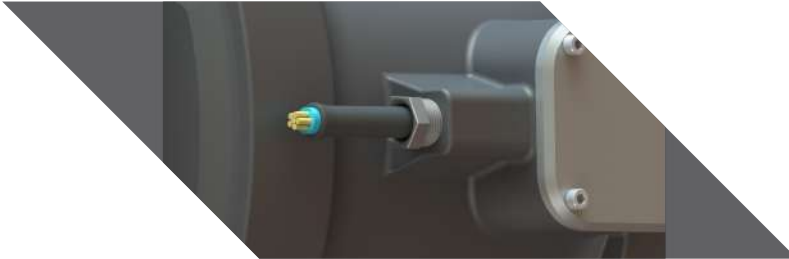
Ses seviyesi: <75 db

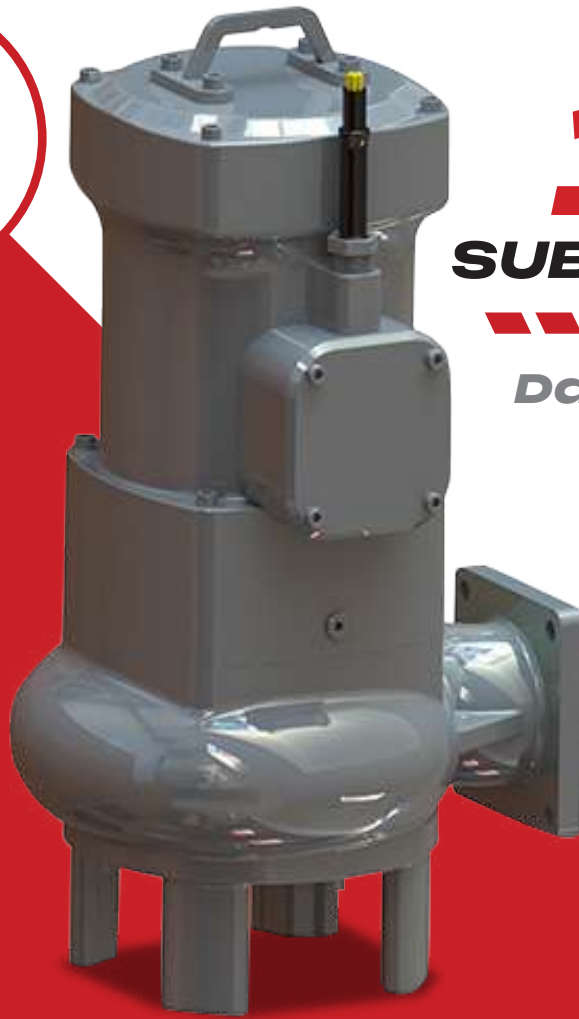
Çalışma ortam şartları: 5°C.....55°C / ph 6,5.....7,8

Ağırlık: 200 kg

Boyut: 98 cm (kanatsız)

Dönüş çapı: 55 cm





132
SUBMERSIBLE
PUMP
Dalgıç Pompa

Teknik Özellikler

Motor gücü: 5,5-7,5-11kW

Çıkış Çapı: 3-4"

Kapasite: 60-90³/h

Gövde Malzemesi Cinsi: GG53 CAST IRON

Metalurji: Sfero

Çalışma Gerilimi: 380-400(Δ -Y)

Frekans: 50 Hz

Motor Çalışma Devri: 1400

Termal Sensör: PTC 110°C

Kontrol Seçenekleri: Direkt Kalkış
(Soft starter veya sürücü önerilir)

Kablo Uzunluğu: Standart 7 MT

Uzunluk: 65 cm

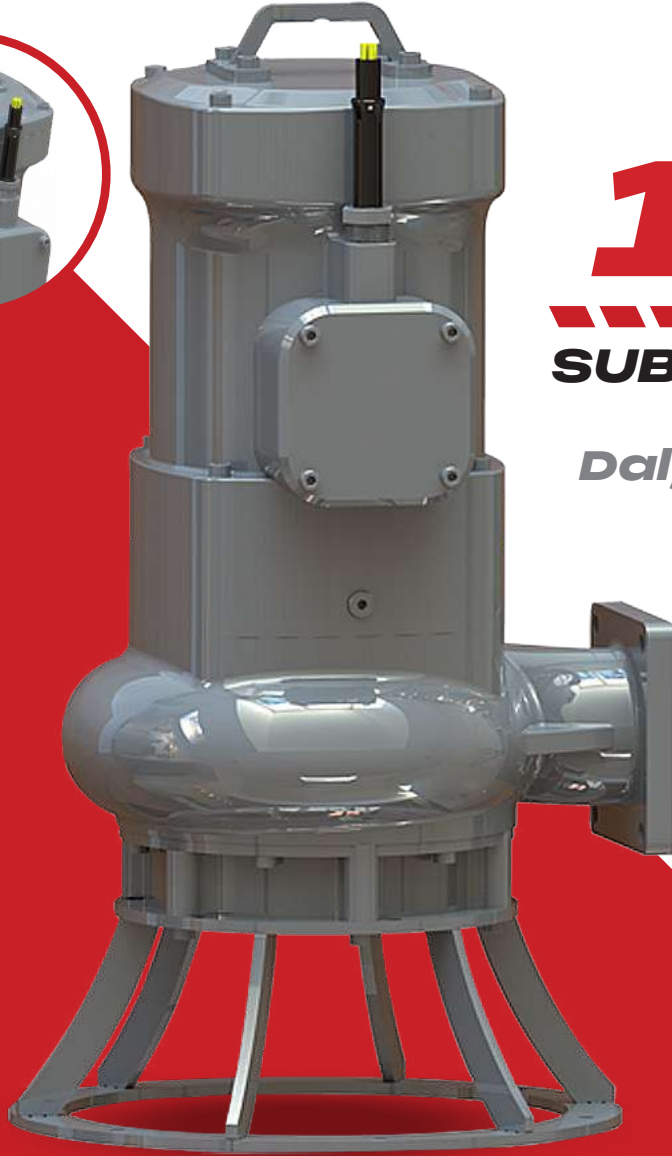
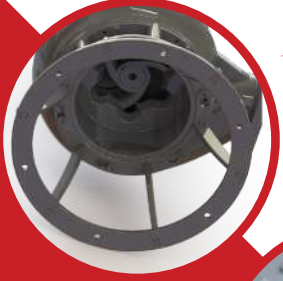
Fan Tipi : votex açık fan

Opsiyonlar

Parçalayıcı Bıçak

Parçalayıcı Destekli Fan Yapısı

Kırıcı Bıçak Opsiyonlu



132
TYPE
SUBMERSIBLE
PUMP
Dalgıç Pompa

Teknik Özellikler

Motor gücü: 5,5-7,5-11kW

Çıkış Çapı: 3-4"

Kapasite: 60-90³/h

Gövde Malzemesi Cinsi: GG53 CAST IRON

Metalurji: Sfero

Çalışma Gerilimi: 380-400(Δ -Y)

Frekans: 50 Hz

Motor Çalışma Devri: 1400

Kontrol Seçenekleri: Direkt Kalkış
(Soft starter veya sürücü önerilir)

Kablo Uzunluğu: Standart 7 MT

Uzunluk: 65 cm

Fan Tipi : votex açık fan

Opsiyonlar

Parçalayıcı Bıçak

Parçalayıcı Destekli Fan Yapısı



160
SUBMERSIBLE
PUMP
Dalgıç Pompa

Teknik Özellikler

Motor gücü: 15-18,5-22 kW

Çıkış Çapı: 4"

Kapasite: 80-110³/h

Gövde Malzemesi Cinsi: GG53 CAST IRON

Metalurji: Sfero

Çalışma Gerilimi: 380-400(Δ-Y)

Frekans: 50 Hz

Motor Çalışma Devri: 1400

Termal Sensör: PTC 110°C

Kontrol Seçenekleri: Direkt Kalkış
(Soft starter veya sürücü önerilir)

Kablo Uzunluğu: Standart 7 MT

Uzunluk: 99 cm

Fan Tipi : votex açık fan

Opsiyonlar

Parçalayıcı Bıçak

Parçalayıcı Destekli Fan Yapısı



WORK MACHINING



+90 545 208 19 95



info@workmakine.com



www.workmakine.com



Fevziçakmak Mah. Hüdai Cd. Fabrika 2
Sanayi Sitesi No:131/L Karatay/Konya